

## **Beginn 2020**

Die nächste Ausbildungsgruppe startet am 10. Januar 2020.

### **Dauer**

Die Ausbildung umfasst 14 Wochenenden. Beginn jeweils freitags 16 Uhr und Ende sonntags gegen 16 Uhr.

### **Daten**

Die Termine in 2020:

10.-12. Januar 2020 | Beginn der Ausbildung

27.-29. März 2020

22.-24. Mai 2020

14.-16. August 2020

16.-18. Oktober 2020

04.-06. Dezember 2020

Die Termine 2021 werden in der Gruppe besprochen.

### **Ort**

Seminarhaus des Heinrich Schwab Instituts e.V.

Eglofstal 44

D-88260 Argenbühl

[www.heinrich-schwab-institut.de](http://www.heinrich-schwab-institut.de)

### **Kosten**

4400,- EUR / 5300,- CHF, Ratenzahlung ist möglich. Bei Anmeldung bis 31. Oktober 2019 3900,- EUR / 4700,- CHF

### **Weitere Informationen**

[www.gestaltvision.ch](http://www.gestaltvision.ch)

[www.energetisches-familienstellen.ch](http://www.energetisches-familienstellen.ch)

<https://youtu.be/A9ABmN15LNQ>

(Video zur Ausbildung)



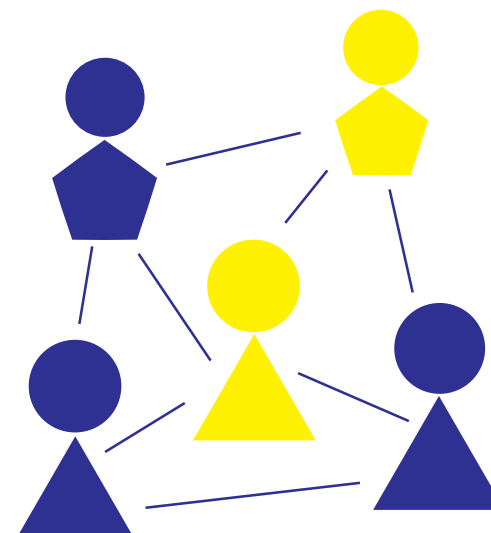
Santosh Ralph Nusscholz  
Dipl. SozialFR & Gestaltcoach, Dozent

Praxis  
über dem Laden der  
Naturprodukte Kellenberger GmbH  
Platz 230  
CH-9428 Walzenhausen  
[office@gestaltvision.ch](mailto:office@gestaltvision.ch)

Energetische Aufstellungen, Familienstellen, Bewusstseinsarbeiten, Kriya-Yoga, Paarcoachings und Einzelsitzungen finden regelmässig an verschiedenen Orten statt. Die Ausbildung legt ihren Schwerpunkt auf intensive Selbsterfahrungseinheiten.

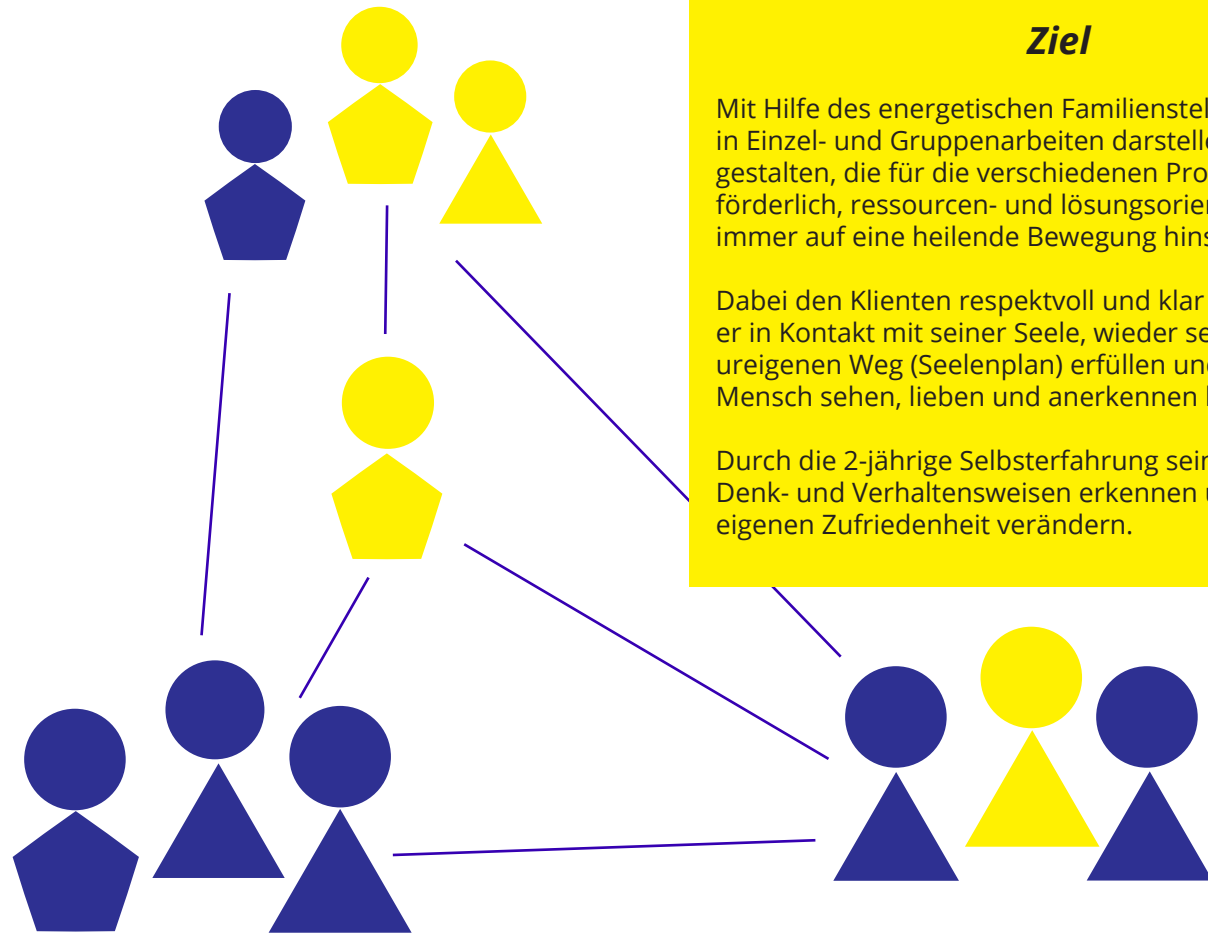
## **2-jährige Aus- und Weiterbildung**

## **energetisches Familienstellen**



## Inhalt

- Erarbeitung der Grundlagen energetischer und systemischer Stellararbeit, der Phänomenologie und der humanistischen Psychologie
- Auseinandersetzung mit eigenen Persönlichkeitsstrukturen/-mustern
- Interpretation & Wahrnehmung
- Kommunikation, Manipulation
- Therapieformen, Grundlagen d. Gestalttherapie, Arbeiten auf Metaebene
- Therapeutische Tiefung, Interventionsstile u. situationsadäquates Handhaben
- Arbeiten an Schattenanteilen zur holistischen Heilung
- Inneres Kind, Grenzen setzen, Zwillingsthematiken, Prägung & Ahnenarbeit
- Trauerphasen & Trauerarbeit
- Krisensituationen in Einzel- u. Gruppenarbeit
- Skulpturarbeit nach V. Satir
- Systemische Stellararbeit nach B. Hellinger
- Phasen des Beratungsprozesses, Arbeit mit Klienten
- Reflexion des Lernprozesses der persönlichen Entwicklung
- Erarbeitung der Theorie des therapeutischen Prozesses
- Selbstmanipulation durch eigene Denk- und Verhaltensmuster
- Transaktionsanalyse: Die drei Ich's
- Lösungsorientierte vs. ressourcenorientierte Klientenarbeit
- Anwendung im beruflichen Praxisfeld
- Intervision, Supervision, persönliche Kompetenz
- Erarbeitung der Konzepte des Familienstellens
- Meditation & Yoga
- Achtsamkeits- und Bewusstseinsarbeit



## Ziel

Mit Hilfe des energetischen Familienstellens Prozesse in Einzel- und Gruppenarbeiten darstellen und zu gestalten, die für die verschiedenen Prozesse förderlich, ressourcen- und lösungsorientiert sind und immer auf eine heilende Bewegung hinsteuern.

Dabei den Klienten respektvoll und klar führen, damit er in Kontakt mit seiner Seele, wieder seinen ihm ureigenen Weg (Seelenplan) erfüllen und sich als Mensch sehen, lieben und anerkennen kann.

Durch die 2-jährige Selbsterfahrung seine persönlichen Denk- und Verhaltensweisen erkennen und zur eigenen Zufriedenheit verändern.

## Intention

- Erlernen von energetischen und systemischen Methoden zur Stellararbeit
- Ausbildung intuitiver Fähigkeiten
- Handhabung der Phasen des Beratungsprozesses
- Erkennen und Durcharbeiten von Krisen in der Einzelstell- und Gruppenarbeit
- Unterscheidungsfähigkeit zwischen Wirklichkeit und Wahrnehmung
- Förderung der personalen, sozialen und professionalen Kompetenz
- Stärkung der Selbstverantwortung
- Demut und Wissen der "göttlichen Ordnung"
- Arbeiten auf Metaebene
- Stärkung der Empathie